

アパレル服飾資材（ガラス製品）製造業

文・理 院（博士・ポスドク）・院（修士）・四大・短・専・既

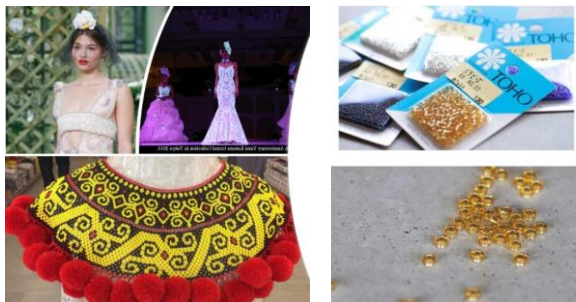
# トーホー株式会社

〒733-0003 広島市西区三篠町2-19-19

TEL: 082-237-5151

ホームページ <http://www.toho-beads.co.jp/>

事業内容	
グラスビーズ製造及びアパレル資材販売 アクセサリー服飾関連商品の企画製造	
会社概要	
代表者氏名	山仲 巖
設立年	1957年
資本金	2000万円
従業員数	88名
うち男性	42名
うち女性	46名
直近の売上高	(2020年) 10億円
直近の売上高	(2019年) 8億円
直近の売上高	(2018年) 7億円
国内事業所	広島本社 広島工場 東京支店 大阪営業所 下北沢出張所
海外事業所	なし



## 沿革

1951年 広島市西区三篠町で創業者山仲一ニがグラスビーズの製造を開始  
 1957年 東宝グラスビーズ㈱を設立  
 1964年 広島市安佐北区大林に可部工場を開設  
 1972年 東京営業所 大阪営業所を開設  
 1973年 名古屋営業所を開設  
 1984年 可部工場内に観光施設ガラスの里をオープン  
 1984年 トーホー株式会社に社名変更  
 2010年 Aiko Beadsがザ広島ブランドの工芸品部門に選定  
 2012年 東京支店隣地に TOHO BEADS Style Gallery t を開設

## 会社PR

グラスビーズ製造販売をしている当社は、ここ広島工場で生産している製品の80%以上を海外へ輸出しています。  
 主に、ウェディングドレスなどのアパレル資材として東南アジアから西アジアに向けて、手芸クラフトのニーズで北米や欧州、日本のマーケットへ販路を拡大しています。世界クオリティの製品を世界へ送り出し、世界を明るく照らしていくのが私たちの使命です。こんなミッションと一緒に取り組んでくれる仲間を募集しています。

## 海外取引

生産量の80%を輸出しており主な仕向け先は、北米（アメリカ・カナダなど）、南米（チリ・コロンビアなど）、欧州（ドイツ・フランス・オランダ・デンマーク・スウェーデン・ロシアなど）、アジア（中国・台湾・インドネシア・インド・ネパール・UAEなど）に直接の代理店と契約しディストリビューションしています。

## 留学生の採用方針

当社の採用方針は日本人と区別することなく選考をしています。本人の適正に合わせて配属を決めていきます。モノづくりに興味があり、いろいろなことにチャレンジし長く一緒に働いてくれる方を募集しています。

### ■必要とする言語 日本語

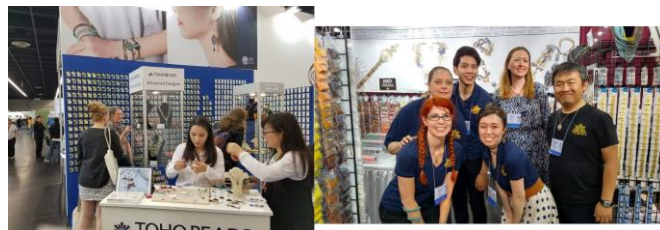
英語ができれば貿易部の業務についてもらうことがある可能性があります

### ■主な採用職種 営業・製造・企画開発

### ■採用後の勤務地 広島・東京・大阪（但し希望によって決定）

## 採用情報

- 給与 180,000円
- 募集職種 営業・製造・企画開発
- 応募選考方法 書類選考・面接



お問合せ	担当者名：総務部 見門 ☎ 082-237-5151 mail:saiyo@toho-beads.co.jp	
------	--	--