

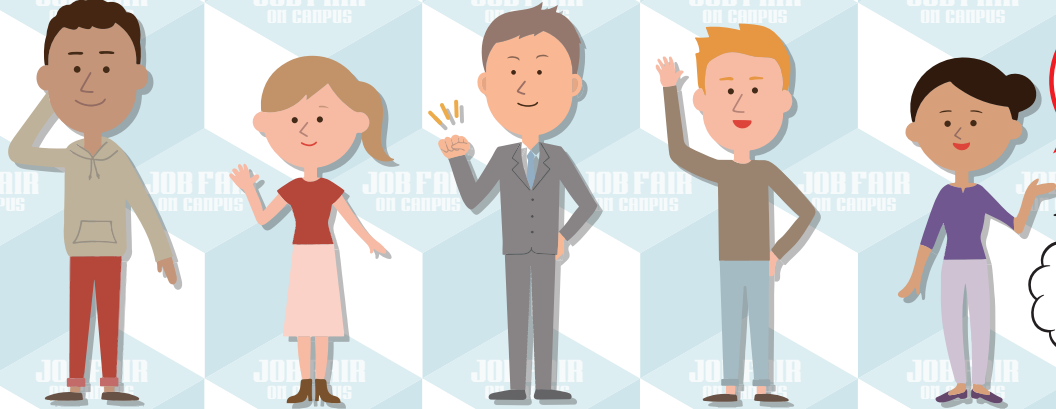
外国人留学生の皆さん!

留学生と企業のための

JOB FAIR ON CAMPUS

ジョブフェアオンキャンパス

外国人留学生の日本での就職を考える「ジョブフェアオンキャンパス」を企画しました。



入場
無料

留学生
向け

参加
対象

高等教育機関(大学、短大、日本語学校、専修学校等)の外国人留学生

※開催会場大学以外の大学や学校の学生も自由に参加できます。
※1年生から大学院生まで、学年・学部・専攻等の制限もありません。
※第1部のみ日本人学生の参加可能です。

参加
方法

チラシ裏面の「お申込み」方法による

※第1部・第2部ともに事前申込必要
※送迎バスの利用者は別途WEB申し込みが必要

東広島会場

2017
12/22 金 13:00-17:30

広島大学
東広島キャンパス
学生会館・中央図書館
ライブラリーホール
広島県東広島市鏡山1-3-2



無料送迎バスを運行します! 利用希望者は下記よりお申込みください。

事前申込 ①岡山方面 ②広島方面 <https://goo.gl/SxkCYp>

第1部 グローバル人材活用セミナー

13:00-14:10 グローバル人材(留学生も含む)の採用・定着に秘訣はあるのか

講師 白木 三秀 早稲田大学 政治学術院 教授

14:20-15:20 日本における就職活動の進め方

講師 中田 充則 (株)リクルート キャリア新卒メディア営業統括部 地域活性化営業部 グループマネージャー

第2部 ワークショップ「業界研究会」

15:30-17:30 業界別・テーマ別グループ編成による研究会
企業担当者の説明と質疑応答を3セッション予定(1回40分)

- 業界別:自動車、機械、食品、流通、サービス業等
- テーマ別:就労資格、元留学生(OB/OG)

福山会場

2018
1/19 金 13:00-17:30

福山大学
宮地茂記念館8・9階
広島県福山市丸ノ内1-2-40



無料送迎バスを運行します! 利用希望者は下記よりお申込みください。

事前申込 ①岡山方面 ②広島方面 <https://goo.gl/ADW7L6>

第1部 グローバル人材活用セミナー

13:00-14:10 日本の外国人受け入れ政策と企業ニーズ～高度人材、留学生、技能実習生の事例から

講師 上林 千恵子 法政大学 社会学部 教授

14:20-15:20 日本の就職活動(大学生・専門学校生)の現状と課題

講師 山崎 真司 (株)ディスコ グローバル事業企画部 副部長

第2部 ワークショップ「業界研究会」

15:30-17:30 業界別・テーマ別グループ編成による研究会
企業担当者の説明と質疑応答を3セッション予定(1回40分)

- 業界別:自動車、機械、食品、流通、サービス業等
- テーマ別:就労資格、元留学生(OB/OG)

お問い合わせ

広島県留生活活躍支援センター TEL: 082-541-3781 E-mail: office@int-students-hiroshima.jp
担当者/尾本(おもと)・矢城(やしろう)・高瀬(たかせ) URL: <http://www.int-students-hiroshima.jp/>

主催/広島県・広島県留生活活躍支援センター 協力/新卒応援ハローワーク広島・キャリアプランニング

講師プロフィール

白木 三秀

早稲田大学 政治経済学術院 教授
トランスナショナルHRM研究所 所長

東広島会場

1951年滋賀県生まれ。早稲田大学政治経済学部卒業、同大学院経済学研究科博士後期課程修了。

国士舘大学政経学部助教授・教授等を経て、1999年より現職。専門は社会政策、人的資源管理。現在、国際ビジネス研究会会長、日本労務学会理事(元会長)を務める。

主要著作：『内部労働市場とマンパワー分析』（監訳、早稲田大学出版部、2007年）、『新版人的資源管理の基本』（編著、文眞堂、2013年）、『グローバル・マネジャーの育成と評価』（編著、早稲田大学出版部、2014年）他多数。

中田 充則

㈱リクルート キャリア新卒メディア営業統括部
地域活性営業部 グループマネージャー

東広島会場

2006年㈱リクルートキャリア(㈱リクルート)入社。企業の新卒採用の立ち上げ支援から、採用広報、選考方法、入社受け入れまで一貫した提案を行う。これまで500社以上の新卒・中途採用に携わり、企業戦略につながる人材要件の設計から、採用ブランディングまで手掛ける。

現職では、広島Gのマネジャーを務めながら、広島の「ものづくり」産業を支える新卒採用イベントを企画、開催。多くのマスメディアの取材を受ける。広島県、中国経産局などの自治体やマツダ㈱と世界に通用する「ものづくり人材」採用育成に取り組む。

上林 千恵子

法政大学 社会学部 教授

福山会場

1973年一橋大学社会学部卒業後、東京大学大学院社会学研究科博士課程を満期退学。その後、東京都立労働研究所研究員を務め、江戸川大学社会学部専任講師を経て現職。専攻は産業社会学。

主要著作・論文／『外国人労働者受け入れと日本社会：技能実習制度の展開とジレンマ』（2015年、東京大学出版会）、『介護人材の不足と外国人労働者受け入れ』（2015年、『日本労働研究雑誌』No.662）、『日本1：高度外国人材受入政策の限界と可能性』（2017年、小井土彰宏編『移民受入の国際社会学：選別メカニズムの比較分析』名古屋大学出版会）他多数。

山崎 真司

㈱ディスコ グローバル事業企画部 副部長

福山会場

米国の大学卒業時、ボストンでの就職活動を経て現職に至る。入社後、営業部にて外資金融、コンサルティング業界担当として採用戦略の提案に従事。現在はグローバル事業企画部にて、企業の「人財採用の国境を壊す」を事業ミッションとして掲げ、日々邁進。

Career Forumと呼ばれる面接イベントを世界各国で開催しており、ボストンキャリアフォーラムが有名。開催国はアメリカ(ボストン、ロサンゼルス、サンフランシスコ、ニューヨーク)、イギリス、オーストラリア、中国、日本(東京・大阪)に渡り、年間で11回実施。

お申込み方法

事前申し込みが必要です。下記のフォームに必要事項を記入の上、FAXまたはE-mailにてお申込みください。

参加申込書

フリガナ

名前

連絡先

TEL

Eメール

@

大学名

学部・学科

第1部 グローバル人材活用セミナー (13:00~15:20)

参加

不参加

未定

第2部 業界研究会・テーマ別研究会 (15:30~17:30)

話を聞いてみたい業界・テーマ別コーナーを第1希望から第3希望まで選んでください。

(記入例) 自動車・部品

機械

食品

化学

卸・小売

自動車・部品

機械

食品

化学

卸・小売

流通

建設

その他サービス

就労資格

OB・OGコーナ

申し込み先

FAX

082-243-2001

E-mail

office@int-students-hiroshima.jp